

Willocell[®]

Предназначен за спиране на капилярни, венозни и слаби артериални кръвотечения



Willocell® е пластичен резорбируем хемостатик за локално приложение, състоящ се от 100% стерилна, оксидирана, регенерирана целулоза от растителен произход.



лесен за прилагане
прилагането е просто, бързо и безопасно



Бърза работа
осигурява бърза и ефективна локална хемостаза до 1-3 минути



Резорбируем
отстранява се след хемостазата или се оставя вътре, като се резорбира напълно до 7-14 дни



Извлечен от растения
изработен от дървесен пулп без никакви човешки и животински компоненти, а оттам и без свързан риск от пренос на вирусни заболявания



Антибактериален
за до 24 часа след прилагането Willocell® създава локална кисела антибактериална среда с нисък pH, което също спомага за намаляване на кръвозагубата чрез свиване на кръвоносните съдове

Willocell® е стерилизиран с гама-лъчение, произведен е по ISO 13485 и е сертифициран по CE; клас III.

Общо описание на продукта

- тъканта е бяла, с бледожълти форми и има слаб, подобен на карамел мирис (с времето може да настъпи леко обезцветяване)
- тъканта е здрава и може да се пришива и реже без разръфване

Willocell® Standard Willocell® Knit



Описание на продукта

- Хлабаво оплетената тъкан осигурява:
 - гъвкавост за прилягане към неравномерни повърхности
 - видимост на мястото на кървенето
- премахване след хемостазата
- Ако се остави след хирургията, се абсорбира напълно



Описание на продукта

- Предназначен за употреба при тежко кървене, в частност:
 - плътно оплетена тъкан, 3 x по-здрава от Willocell® Standard
 - притежава висока якост на опън, 6 x по-голяма от тази на Willocell® Standard
 - два пъти по-голямата дебелина от тази на Willocell® Standard позволява задържане на шев при необходимост

Willocell® Fibril

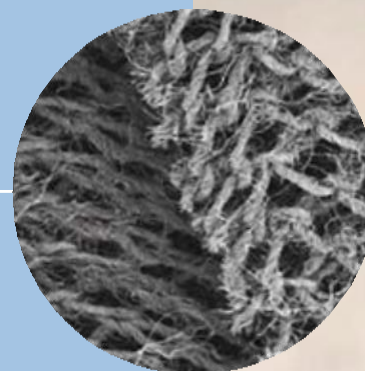
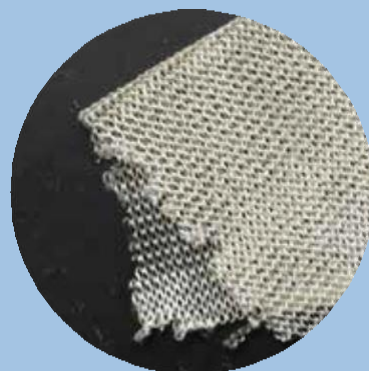


Описание на продукта

- Нетъкани слоеве или под формата на влакна
- За използване върху неравномерни повърхности и трудни за достъп зони
- Пластовете могат да се отделят на желаното количество преди прилагането
- При прилагането с кървенето контактува голяма повърхност за бърза хемостаза

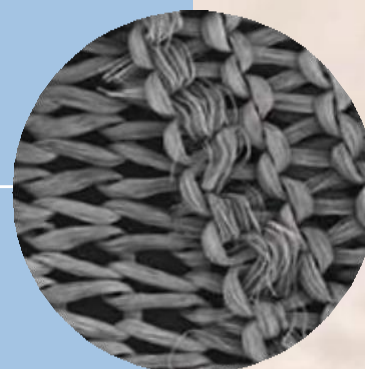
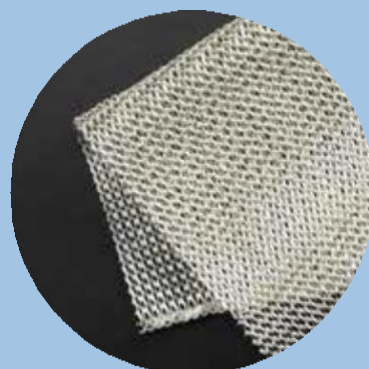
Резорбируемите хемостатици Willocell® са стерилни резорбируеми тъкани, изработени чрез контролирана оксидация на регенерирана целулоза.

Сравнение между нерегенерирани и регенерирани хемостатични агенти от оксидирана целулоза.*



● Нерегенерирани

- Изработени от памучна целулоза
- Естествено "неподредени" влакна с нееднакъв диаметър
- Груба текстура на тъканта
- Време за резорбиране 12-72 часа
- Препоръчително оставяне след хемостазата
- Качеството на продукта: склонност към трошливост



● Регенерирани

- Изработени целулоза от дървесен пулп
- Еднакви влакна от Rayon/Viscose преди регенерирането им обратно в оксидирана целулоза
- Копринена текстура на тъканта
- Препоръчително премахване след хемостазата, когато е възможно
- При оставяне времето за резорбиране е 7-14 дни
- Качество на продукта: стабилен във времето

* KM Lewis et al - European Surgery, юли 2013)

ОБЛАСТИ НА ПРИЛОЖЕНИЕ

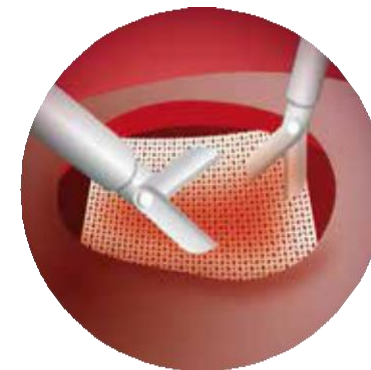
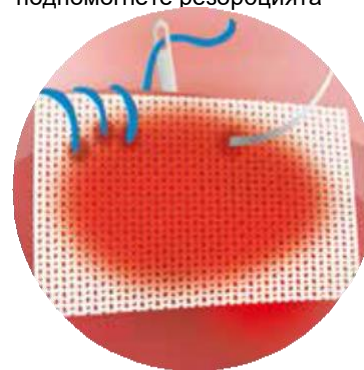
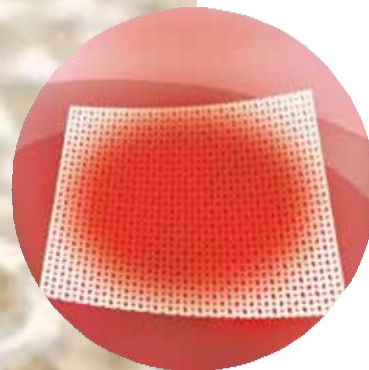
Широкият диапазон от приложения на Willocell® позволява използването му в традиционни и лапароскопски операции, роботизирана хирургия, ендоскопски операции и ежедневни хирургически процедури.

Хирургическите дисциплини включват:

- обща хирургия и хирургия на СЧ тракт
- пластична хирургия
- ортопедична хирургия
- акушерство и гинекология
- урология
- стоматология
- неврохирургия
- хирургия на сърце и гръден кош
- ортодонтия
- ендоскопски процедури и други хирургически операции

КАК СЕ ИЗПОЛЗВА

- използвайте толкова Willocell®, колкото е нужно за хемостазата
- приложете като тънко фолио директно върху подсушеното място на кървене или органа
- задръжте плътно на място или укрепете с шев, докато кървенето не спре
- при необходимост тампонирайте с няколко броя, винаги махайте след хемостазата
- Willocell® може да се остави in situ при необходимост, но винаги е препоръчително да се премахне след хемостазата
- при оставяне in situ премахнете целия излишен хемостатик, преди да затворите, за да подпомогнете резорбцията



ЕТАПИ НА ОПАКОВАНЕ



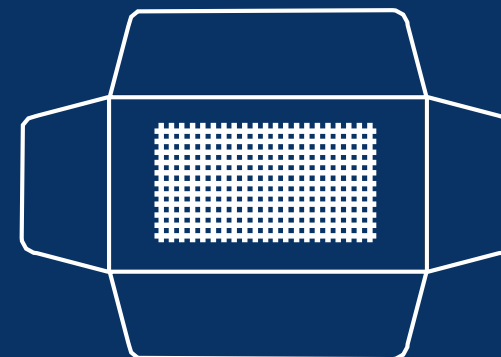
Стерилна торбичка



Отворете с обелване за лесно пренасяне към стерилно поле



Стерилен картонен плик с хемостатик

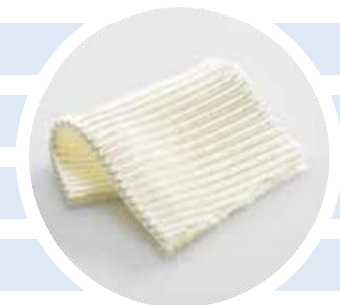
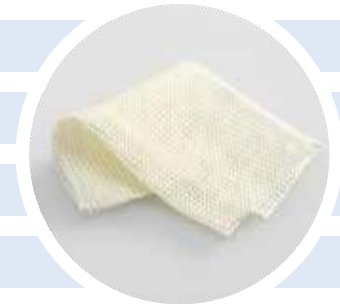


Стерилният хемостатик е готов за прилагане

Willocell[®]

СПЕЦИФИКАЦИИ НА ПРОДУКТА

MPN	Описание	Размери	Количество в кутия
25016NL-12	Willocell® standard	5 x 1.25 cm	12
25018NL-12	Willocell® standard	5 x 7.5 cm	12
25019NL-12	Willocell® standard	5 x 35 cm	12
25020NL-12	Willocell® standard	10 x 20 cm	12
25021NL-10	Willocell® knit	2.6 x 2.6 cm	10
25022NL-12	Willocell® knit	7.6 x 10.2 cm	12
25023NL-10	Willocell® knit	15.2 x 22.9 cm	10
25024NL-10	Willocell® knit	5.1 x 10.2 cm	10
25030NL-10	Willocell® fibril	2.6 x 5.1 cm	10
25031NL-10	Willocell® fibril	5.1 x 10.2 cm	10
25032NL-10	Willocell® fibril	10.2 x 10.2 cm	10



НОРМАТИВНА ИНФОРМАЦИЯ

Идентификация и проследимост:

Всеки резорбируем хемостатик Willocell® има UDI код и партиден номер.

Съхранение:

между 15 и 25°C, на сухо място

Стерилизация:

гама-лъчение, не може да се стерилизира повторно.

Изделие за еднократна употреба**Противопоказания, предупреждения и странични действия:**

Вижте инструкциите за употреба.

СЕ щемпел:

медицинско изделие клас III съгласно директива 93/42/CEE.

Съответства на приложимите стандарти и разпоредби Качество:

Системата за управление на качеството на Will-Pharma е сертифицирана по ISO 13485:2016.

Willocell® е регистрирана търговска марка на Will-Pharma.**Производител:**

Will-Pharma BV, Beechavenue 6, 1119 PT Schiphol-Rijk, The Netherlands

Референтен документ:

Willo-BRO-Rev1

**За повече информация за
продукта:**

Beechavenue 6
1119 PT Schiphol-Rijk The
Netherlands
info@willpharma.com
www.willocare.com

WILLPHARMA

- SINCE 1924 -